



CONECTOR NIPLE MANGUERA HEXAGONAL

Clase 150

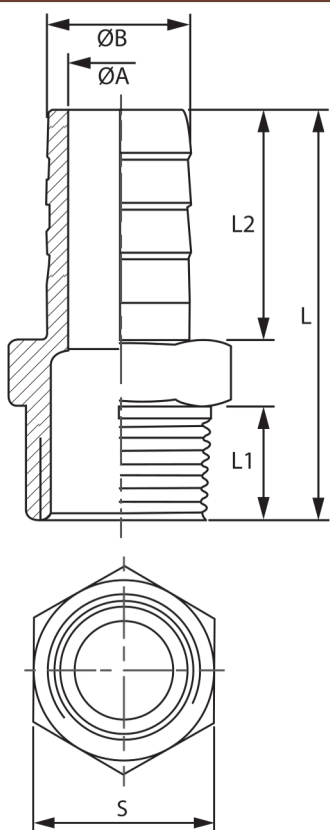
Normas de Diseño:

Roscado NPT ANSI B1.20.1

Material: Acero Inoxidable ASTM A351
CF8 (304) y CF8M (316)

Presión de Trabajo:

300 PSI @ -28°C a 38°C / 150 SWP



Medida	A	B	L1	L2	L	S	Peso
Inch	mm	mm	mm	mm	mm	mm	KG
1/8"	3	6	10	19	34	12.5	0.01
1/4"	4	8	11.5	25	43	15	0.02
3/8"	5	10	13	29.5	49	19	0.03
1/2"	7	13	15	33	56.5	23	0.06
3/4"	15	20	15.5	34	60	28	0.09
1"	19.5	25	19	39	69	37	0.16
1 1/4"	26.5	32	22	37	70	45	0.23
1 1/2"	33.5	40	22	47.5	80	50	0.42
2"	44	51	22.5	53.5	88	62	0.60
2 1/2"	54	63.5	29.5	65	108	79	0.79
3"	68	76.5	27	68	110	91.5	0.93
4"	91	102	30.5	74	120	117	2.11

Ediciones MAC - MMXV

* Fotos y medidas referenciales, sujetas a cambios sin previo aviso por parte del proveedor o fabricante.



**CORPORACIÓN
GMA PERÚ**



Av. Argentina N° 530 C.C. El Progreso 1 -Int 1871-72-73 - CERCADO DE LIMA



ventas01@corgmaperu.com



949467827 - 921833911