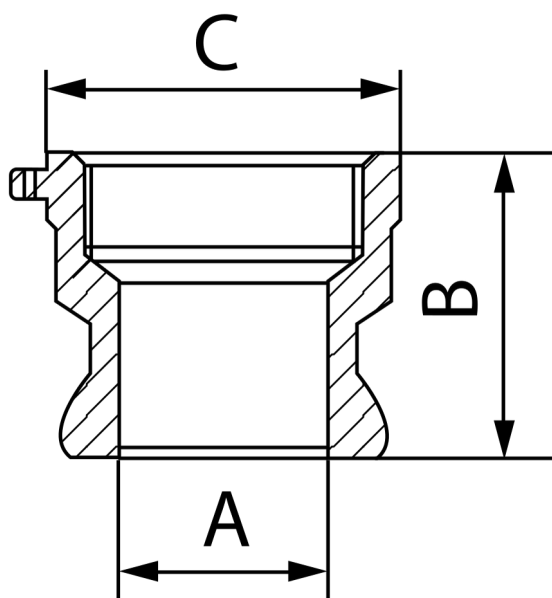


Norma de diseño: Federal Mil A-A-59326A
Roscado: NPT ANSI B1.20.1
Material: Acero inoxidable 304 y 316
Presión de trabajo: 1/2" 150 PSI, 3/4" - 2" 250 PSI, 2 1/2" 225 PSI, 3" 200 PSI, 4"-6" 100 PSI



Ediciones MAC - MMXXV

Medida		A (mm)	B (mm)	C (mm)	Peso (Kg)
inch	mm				
1/2"	13	13	37	26	0.06
3/4"	19	20	41	35	0.13
1"	25	24	46	38	0.13
1 1/4"	32	28	55	47	0.26
1 1/2"	40	35	58	56	0.36
2"	50	45	62	69	0.50
2 1/2"	65	55	89	82	1.10
3"	75	72	71	101	1.01
4"	100	97	80	126	1.88
5"	125	121	85	150	2.69
6"	150	145	89	182	3.00

* Fotos y medidas referenciales, sujetas a cambios sin previo aviso por parte del proveedor o fabricante.