



*Foto de referencia

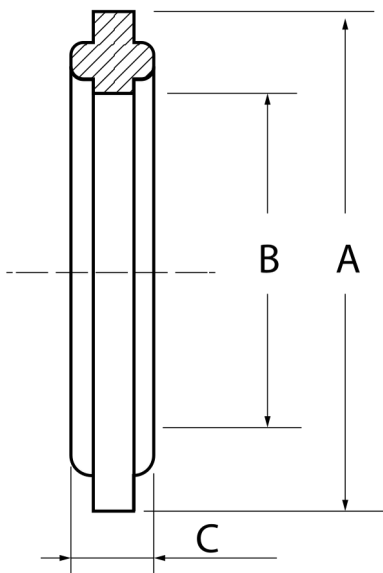
Material: Silicona

Las juntas de silicona ofrecen una opción económica con un amplio rango de temperaturas de trabajo, desde -62 °C hasta 232 °C.

La silicona es prácticamente la opción estándar en la industria y ofrece muy pocos extraíbles (características de lixiviación).

DIMENSIONES

Medida	A	B	C
Inch	mm	mm	mm
1/2"	-	-	-
3/4"	-	-	-
1"	50.5	22.5	4.5
1 1/4"	50.5	-	4.5
1 1/2"	50.5	34.8	4.5
2"	64	47.5	4.5
2 1/2"	77.5	60.2	4.5
3"	91	72.9	4.5
4"	119	97.38	4.5



* Fotos y medidas referenciales. No nos responsabilizamos del uso incorrecto o la interpretación errónea de estos datos.