



*Foto de referencia

Material: ASTM A403 304L
Diseño: ASME / ANSI B16.9
Extremos: Soldadura a tope
Cédula: SCH 10S

REQUISITOS DE TRACCIÓN

MATERIAL	Límite elástico, mín., ksi [MPa]	Resistencia a la tracción, mín., ksi [MPa]
304L	25 [170]	70 [485]

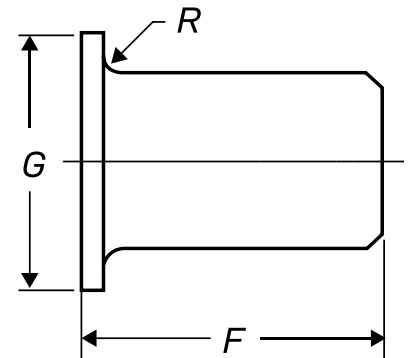
VARIACIONES PERMITIDAS EN EL ESPESOR DE LA PARED

Designador NPS	tolerancia, % del nominal	
	SOBRE	BAJO
1/8" hasta 2 1/2" incl., todos los t/D ratios	20.0	12.5
3" hasta 18" incl., t/D hasta 5% incl.	22.5	12.5
3" hasta 18" incl., t/D > 5%	15.0	12.5

DIMENSIONES

Tamaño nominal de la tubería (NPS)	Diámetro exterior en barril, mm (pulg.)		Longitud de patrón corto, F, mm (pulg.)	Radio de filete, R, mm (pulg.)	Diámetro de la vuelta, G, mm (pulg.)	Espesor nominal de la pared, mm (pulg.)	Peso kg
	Máx.	Min					
1/2"	22.8 (0.896)	20.5 (0.809)	51 (2.00)	3 (0.12)	35 (1.38)	2.11 (0.083)	0.08
3/4"	28.1 (1.106)	25.9 (1.019)	51 (2.00)	3 (0.12)	43 (1.69)	2.11 (0.083)	0.09
1"	35.0 (1.376)	32.6 (1.284)	51 (2.00)	3 (0.12)	51 (2.00)	2.77 (0.109)	0.174
1 1/4"	43.6 (1.716)	41.4 (1.629)	51 (2.00)	5 (0.19)	64 (2.50)	2.77 (0.109)	0.2
1 1/2"	49.9 (1.965)	47.5 (1.869)	51 (2.00)	6 (0.25)	73 (2.88)	2.77 (0.109)	0.25
2"	62.4 (2.456)	59.5 (2.344)	64 (2.50)	8 (0.31)	92 (3.62)	2.77 (0.109)	0.38
2 1/2"	75.3 (2.966)	72.2 (2.844)	64 (2.50)	8 (0.31)	105 (4.12)	3.05 (0.12)	0.47
3"	91.3 (3.596)	88.1 (3.469)	64 (2.50)	10 (0.38)	127 (5.00)	3.05 (0.12)	0.72
3 1/2"	104.0 (4.096)	100.8 (3.969)	76 (3.00)	10 (0.38)	140 (5.50)	3.05 (0.12)	-
4"	116.7 (4.593)	113.5 (4.469)	76 (3.00)	11 (0.44)	157 (6.19)	3.05 (0.12)	1.1
5"	144.3 (5.683)	140.5 (5.532)	76 (3.00)	11 (0.44)	186 (7.31)	3.4 (0.134)	1.6
6"	171.3 (6.743)	167.5 (6.594)	89 (3.50)	13 (0.50)	216 (8.50)	3.4 (0.134)	2.2
8"	222.1 (8.743)	218.3 (8.594)	102 (4.00)	13 (0.50)	270 (10.62)	3.76 (0.148)	3.5
10"	277.2 (10.913)	272.3 (10.719)	127 (5.00)	13 (0.50)	324 (12.75)	4.19 (0.165)	5.5
12"	328.0 (12.913)	323.1 (12.719)	152 (6.00)	13 (0.50)	381 (15.00)	4.57 (0.18)	8.1
14"	359.9 (14.170)	354.8 (13.969)	152 (6.00)	13 (0.50)	413 (16.25)	4.78 (0.188)	-
16"	411.0 (16.180)	405.6 (15.969)	152 (6.00)	13 (0.50)	470 (18.50)	4.78 (0.188)	-

donde:
 t = Espesor nominal de la pared
 D = Diámetro exterior ordenado



* Los equivalentes de conversión son aproximados. Pesos de referencia.

* Fotos y medidas referenciales. No nos responsabilizamos del uso incorrecto o la interpretación errónea de estos datos.