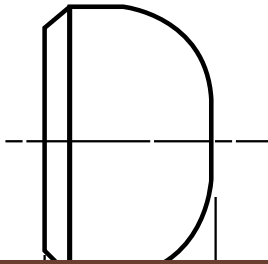




\*Foto de referencia



**Material:** ASTM A403 304L  
**Diseño:** ASME / ANSI B16.9  
**Extremos:** Soldadura a tope  
**Cédula:** SCH 10S

**REQUISITOS DE TRACCIÓN**

MATERIAL	Límite elástico, mín., ksi [MPa]	Resistencia a la tracción, mín., ksi [MPa]
304L	25 [170]	70 [485]

**VARIACIONES PERMITIDAS EN EL ESPESOR DE LA PARED**

Designador NPS	tolerancia, % del nominal	
	SOBRE	BAJO
1/8" hasta 2 1/2" incl., todos los t/D ratios	20.0	12.5
3" hasta 18" incl., t/D hasta 5% incl.	22.5	12.5
3" hasta 18" incl., t/D > 5%	15.0	12.5

donde:

t = Espesor nominal de la pared

D = Diámetro exterior ordenado

**DIMENSIONES**

Tamaño nominal de la tubería (NPS)	Diámetro exterior en barril, mm (pulg.)	Longitud, E, mm (pulg.)	Espesor de pared límite para longitud, E, mm (pulg.)	Longitud, E1, mm (pulg.) [Nota (2)]	Espesor nominal de la pared, mm (pulg.)	Peso kg
1/2"	21.3 (0.84)	25 (1.00)	4.57 (0.18)	25 (1.00)	2.11 (0.083)	0.03
3/4"	26.7 (1.05)	25 (1.00)	3.81 (0.15)	25 (1.00)	2.11 (0.083)	0.05
1"	33.4 (1.32)	38 (1.50)	4.57 (0.18)	38 (1.50)	2.77 (0.109)	0.08
1 1/4"	42.2 (1.66)	38 (1.50)	4.83 (0.19)	38 (1.50)	2.77 (0.109)	0.11
1 1/2"	48.3 (1.90)	38 (1.50)	5.08 (0.20)	38 (1.50)	2.77 (0.109)	0.13
2"	60.3 (2.38)	38 (1.50)	5.59 (0.22)	44 (1.75)	2.77 (0.109)	0.25
2 1/2"	73.0 (2.88)	38 (1.50)	7.11 (0.28)	51 (2.00)	3.05 (0.12)	0.25
3"	88.9 (3.50)	51 (2.00)	7.62 (0.30)	64 (2.50)	3.05 (0.12)	0.39
3 1/2"	101.6 (4.00)	64 (2.50)	8.13 (0.32)	76 (3.00)	3.05 (0.12)	-
4"	114.3 (4.50)	64 (2.50)	8.64 (0.34)	76 (3.00)	3.05 (0.12)	0.68
5"	141.3 (5.56)	76 (3.00)	9.65 (0.38)	89 (3.50)	3.4 (0.134)	1.11
6"	168.3 (6.62)	89 (3.50)	10.92 (0.43)	102 (4.00)	3.4 (0.134)	1.42
8"	219.1 (8.62)	102 (4.00)	12.70 (0.50)	127 (5.00)	3.76 (0.148)	3.01
10"	273.0 (10.75)	127 (5.00)	12.70 (0.50)	152 (6.00)	4.19 (0.165)	6
12"	323.8 (12.75)	152 (6.00)	12.70 (0.50)	178 (7.00)	4.57 (0.18)	7.8
14"	355.6 (14.00)	165 (6.50)	12.70 (0.50)	191 (7.50)	4.78 (0.188)	-
16"	406.4 (16.00)	178 (7.00)	12.70 (0.50)	203 (8.00)	4.78 (0.188)	-

- NOTAS:
- (1) La longitud E se aplica a espesores que no excedan el indicado en la columna "Espesor de pared límite para la longitud, E".
- (2) La longitud E1 se aplica a espesores mayores que el indicado en la columna "Espesor de pared límite para la longitud, E" para NPS 24 e inferiores.\* Los equivalentes de conversión son aproximados. Pesos de referencia.

\* Fotos y medidas referenciales. No nos responsabilizamos del uso incorrecto o la interpretación errónea de estos datos.